

## *Dias de céu claro em praticamente todo o Estado*

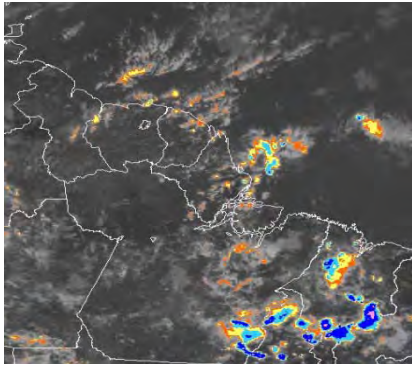


Figura 1: Imagem do Satélite Goes-12, no horário das 12:30h.

Fonte: [www.cptec.inpe.br](http://www.cptec.inpe.br)

Nesta segunda-feira o dia amanheceu parcialmente nublado a claro em praticamente todo o Estado. Foram registrados chuvas de intensidade fraca no setor sudoeste (até 25 mm), moderada no setor norte (até 50 mm) e fortes no setor leste do Estado (até 140 mm no município de Tartarugalzinho). Na Figura 1 do satélite GOES-12 no horário das 12:30h, observa-se que aglomerados convectivos estão mais atuante sobre a faixa litorânea do Estado do Amapá. Na Figura 2 é apresentado para terça-feira (22 de março) chuvas fracas apenas para o extremo norte e extremo sul do Estado, de acordo o modelo de previsão numérica ETA do CPTEC/INPE.

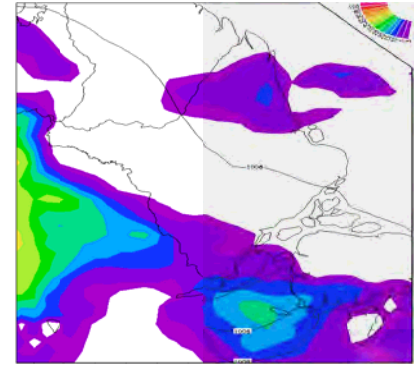


Figura 2: Carta de precipitação pluviométrica acumulada para o dia 22/03/2011 do modelo ETA.

Fonte: [www.cptec.inpe.br](http://www.cptec.inpe.br)

## **Segunda-feira (21/03/11)**

O céu deverá permanecer parcialmente nublado a claro em todos os municípios do Estado com possibilidades de chuvas variando de intensidade fraca nas áreas litorâneas, devido a formação de aglomerados convectivos (nuvens de chuvas fortes) associados linhas de instabilidades. Na região norte do Estado (Oiapoque, Calçoene e Serra do Navio) as chuvas poderão ocorrer com intensidade fraca. Na região leste (Amapá, Pracuúba, Tartarugalzinho, Itaubal, Ferreira Gomes, Porto Grande, Cutias, Macapá e Santana) não há previsão de chuvas significativas, entretanto, pancadas de chuvas fracas poderão ocorrer em áreas isoladas devido ao calor e alta umidade. Na região sudoeste (Pedra Branca do Amaparí, Laranjal do Jarí, Mazagão e Vitória do Jarí) há previsão de chuvas fracas apenas para a cidade de Vitória do Jarí. A temperatura do ar deverá ficar em torno de 28°C enquanto que a umidade relativa do ar deverá permanecer alta em todo o Estado, da ordem de 95%.

## **Terça-feira (22/03/11)**

O dia deverá amanhecer parcialmente nublado a claro principalmente nas regiões norte (Oiapoque, Calçoene e Serra do Navio) e leste (Amapá, Pracuúba, Tartarugalzinho, Itaubal, Ferreira Gomes, Porto Grande, Cutias, Macapá e Santana) do Estado. Chuvas de intensidade fraca poderão ocorrer nas áreas litorâneas da região norte, enquanto que na região sudoeste, estão previstos chuvas de intensidade fraca para as cidade de Laranjal do Jarí, Mazagão e Vitória do Jarí. A temperatura deverá variar entre 33°C (máximas) e 22°C (mínimas) enquanto que a umidade relativa deverá permanecer alta, em torno de 95%.

## DISTRIBUIÇÃO DA PRECIPITAÇÃO PLUVIOMÉTRICA ACUMULADA NO ESTADO



Com base na análise da Figura 3, que apresenta a distribuição do acumulado de chuvas do período de 01 a 21 de março de 2011, coletados nas 23 estações meteorológicas distribuídas no Estado, observa-se um maior acumulado de chuvas, de mais de 650 mm sobre os municípios de Oiapoque e Calçoene, decorrente principalmente das fortes chuvas que vem ocorrendo nessas áreas. Na área sudoeste do Estado (Laranjal do Jarí, Pedra Branca do Amaparí e Vitória do Jarí) é possível notar que as chuvas ocorreram com menor intensidade, onde os acumulados de chuvas variam entre 200 mm (na área mais ao norte do município de Laranjal do Jarí) e 275 mm (principalmente em Mazagão). Na área leste do Estado os acumulados de chuvas variam entre 240 e 400 mm. A capital amapaense (Macapá) e município de Santana já registram um acumulado de até 247 mm.

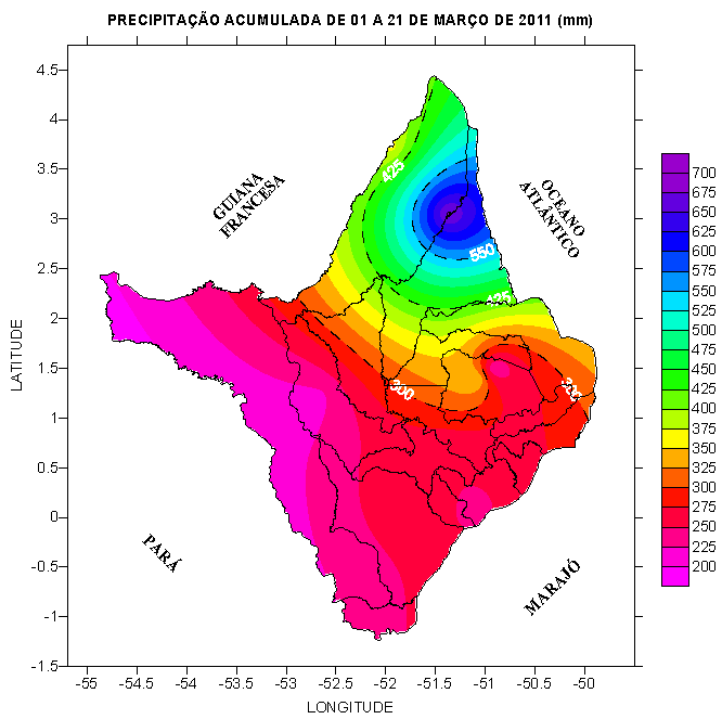


Figura 3: Precipitação acumulada do mês de março de 2011. A escala ao lado da imagem é dada em milímetros (mm) de chuvas.

Fonte: [NHMET/IEPA](#)

Na figura 4 é apresentado as chuvas ocorridas das 09:00 horas do dia 19 até às 09:00 da manhã do dia 20 de março e a figura 5, apresenta as chuvas ocorridas das 09:00 horas do dia 20 até às 09:00 da manhã do dia 21 de março.

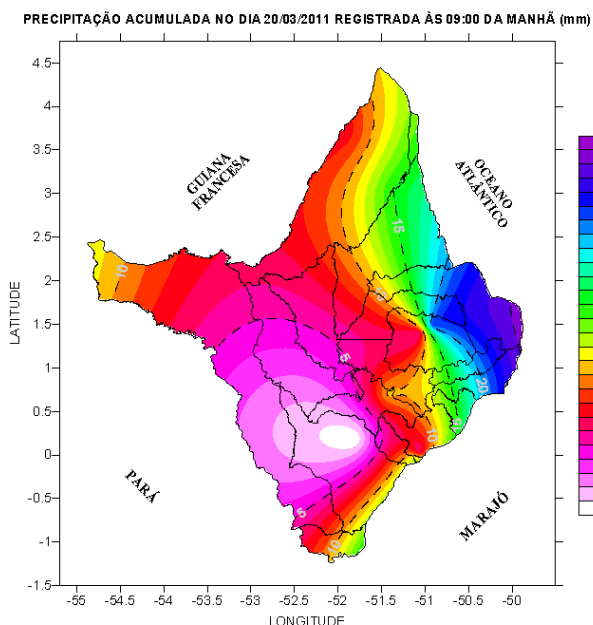


Figura 4: Precipitação acumulada no dia 20 de março de 2011. A escala ao lado da imagem é dada em milímetros (mm) de chuvas.

Fonte: [NHMET/IEPA](#)

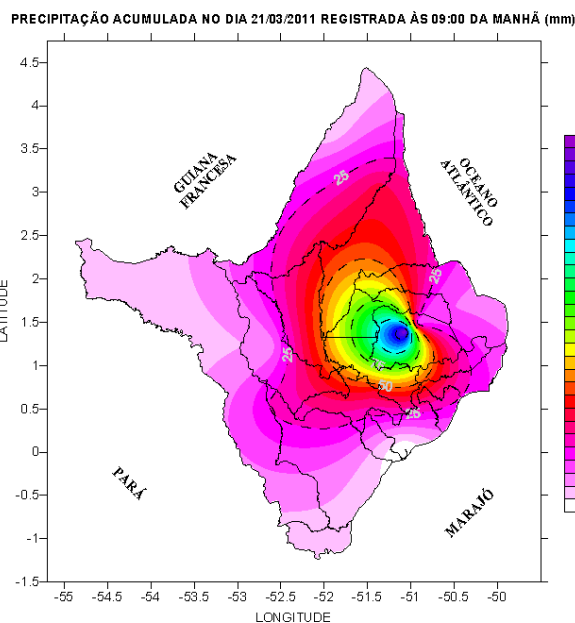


Figura 5: Precipitação acumulada no dia 21 de março de 2011. A escala ao lado da imagem é dada em milímetros (mm) de chuvas.

Fonte: [NHMET/IEPA](#)

## ALTURA DA MARÉ



Tabela 1: Estimativa da altura da maré para o Porto de Barra Norte do Rio Amazonas, e Santana.

Previsão de Marés				
Barra Norte do Rio Amazonas				
Dia	Maré Alta		Maré Baixa	
	Hora	Altura(m)	Hora	Altura(m)
21/3/2011	00h39	4,6	07h51	0,1
	13h00	4,7	20h21	0,3
22/3/2011	01h28	4,8	08h41	0,2
	13h49	4,8	21h02	0,4
Porto de Santana				
Dia	Maré Alta		Maré Baixa	
	Hora	Altura(m)	Hora	Altura(m)
21/3/2011	04h04	3,9	11h51	0,5
	16h21	4		
22/3/2011	04h53	4	00h11	0,4
	17h08	4,1	12h32	0,5