

Feriado de carnaval com chuvas no Estado

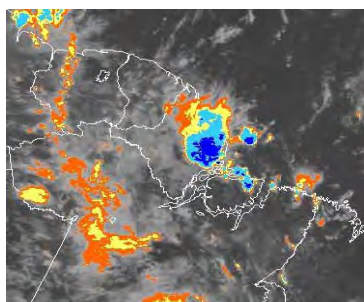


Figura 1: Imagem do Satélite Goes-12, no horário das 14:30h..

Fonte: www.cptec.inpe.br

Nesta sexta-feira o céu amanheceu nublado em quase todo o Estado. No município de Macapá, no dia 03 de março de 2011, foi registrado chuva de 76 mm, temperatura mínima de 24,0°C e máxima de 32,5°C com umidade relativa de 99%. Na Figura 1 do satélite GOES-12 no horário das 11:00h, observam-se aglomerados convectivos intensos (nuvens de chuvas) sobre as regiões norte e leste do Estado, com forte possibilidade de ocorrência de chuvas significativas.

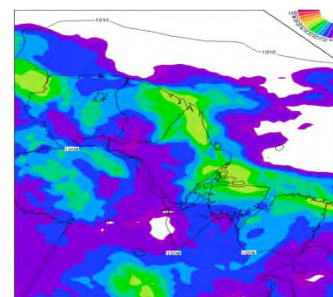


Figura 2: Carta de precipitação pluviométrica acumulada para o dia 05/03/2011 do modelo ETA.

Fonte: www.cptec.inpe.br

Na Figura 2 está previsto para o sábado um acumulado de chuva de até 50 mm na região litorânea do Estado (norte e leste), segundo o modelo de previsão numérica ETA do CPTEC/INPE.

Sexta-feira (04/03/11)

O céu deverá permanecer parcialmente nublado em praticamente todo o Estado com grandes possibilidades de chuvas fracas. Chuvas isoladas de intensidade moderada também podem ocorrer a qualquer hora do dia no norte (Oiapoque, Calçoene e Serra do Navio) e leste (Amapá, Pracuúba, Tartarugalzinho, Ferreira Gomes, Itaúbal, Porto Grande, Cutias, Macapá e Santana) do Estado. A temperatura do ar e umidade relativa deverão permanecer alta, a máxima poderá atingir os 33°C em todas as regiões enquanto que a umidade deverá variar entre 75% e 95% respectivamente.

Sábado (05/03/11)

O dia deverá amanhecer nublado a parcialmente nublado na maior parte das cidades. Chuvas de intensidade fraca a moderada deverão ocorrer nas regiões leste (Amapá, Pracuúba, Tartarugalzinho, Itaúbal, Ferreira Gomes, Porto Grande, Cutias, Macapá e Santana) e sudoeste (Pedra Branca do Amaparí, Laranjal do Jarí, Mazagão e Vitória do Jarí) do Estado, principalmente durante o período da tarde e noite. Existe ainda a possibilidade de eventos de chuvas com intensidade forte na região norte (Oiapoque, Calçoene e Serra do Navio) e em áreas isoladas da região leste do Estado. A temperatura deverá ficar em torno dos 28°C (máxima de 33°C e mínima de 23°C) enquanto que a umidade relativa deverá ficar em torno de 90%.

Domingo (06/03/11)

O dia deverá permanecer nublado a parcialmente nublado em todo o Estado. Na região norte (Oiapoque e Calçoene) e município de Amapá, há previsão de chuvas com intensidade variando de moderada a forte no decorrer do dia. Já para as outras cidades, as chuvas deverão ocorrer com intensidade variando de fraca a moderada principalmente durante o dia. As temperaturas deverão permanecer amenas, oscilando entre 23°C (mínimas) e 32°C (máximas), já a umidade relativa do ar, ainda deverá permanecer com valores altos, da ordem dos 95%.

Segunda-feira (07/03/11)

O dia deverá amanhecer parcialmente nublado a claro em todo o Estado. Durante o período da manhã, há previsão de chuvas com intensidade moderada a forte apenas na região norte (Oiapoque e Calçoene). Pancadas de chuvas rápidas de intensidade fraca deverão ocorrer na região leste do Estado (Amapá, Pracuúba, Tartarugalzinho, Ferreira Gomes, Itaubal, Porto Grande, Cutias, Macapá e Santana). A temperatura mínima deverá permanecer entre 23°C e a umidade relativa do ar deverá ficar em torno dos 95%.

ALTURA DA MARÉ



Tabela 1: Estimativa da altura da maré para o Porto de Barra Norte do Rio Amazonas, e Santana.

Previsão de Marés				
Barra Norte do Rio Amazonas				
Dia	Maré Alta		Maré Baixa	
	Hora	Altura(m)	Hora	Altura(m)
4/3/2011	12h15	3,6	06h54	0,1
	-	-	19h09	0
5/3/2011	00h21	3,5	07h21	0,2
	12h47	3,7	19h47	0
6/3/2011	01h02	3,6	07h53	0,2
	13h19	3,7	20h11	0,1
Porto de Santana				
Dia	Maré Alta		Maré Baixa	
	Hora	Altura(m)	Hora	Altura(m)
4/3/2011	03h26	3,2	10h58	0,3
	15h47	3,2	23h06	0,4
5/3/2011	03h58	3,3	11h26	0,4
	16h13	3,3	23h39	0,4
6/3/2011	04h26	3,4	11h54	0,5
	16h39	3,4	-	-