

Previsão de chuvas nas áreas litorâneas do Estado

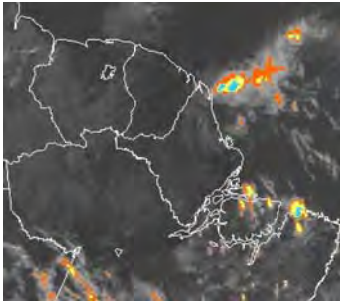


Figura 1: Imagem do Satélite Goes-12, no horário das 14:30h..

Fonte: www.cptec.inpe.br

Nesta quarta-feira o tempo amanheceu aberto em praticamente todo o Estado. Não houve registro de chuvas significativas e a temperatura mínima registrada na capital foi de 23,3°C com umidade relativa de 80%. Na Figura 1 do satélite GOES-12 no horário das 12:15h, observam-se nuvens rasas, com pouca possibilidade de ocorrência de chuvas significativas. Na Figura 2 está previsto para quinta-feira um acumulado de chuva de até 40 mm na região litorânea do Estado, segundo o modelo de previsão numérica ETA do CPTEC/INPE.

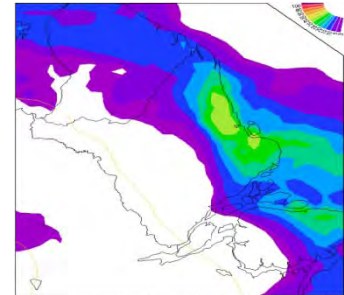


Figura 2: Carta de precipitação pluviométrica acumulada para o dia 03/03/2011 do modelo ETA.

Fonte: www.cptec.inpe.br

Quarta-feira

O céu deverá permanecer parcialmente nublado a claro em praticamente todo o Estado com grandes possibilidades de chuvas fracas principalmente no litoral norte do Estado (Oiapoque e Calçoene). No restante do Estado, pancadas de chuvas deverão ocorrer em áreas isoladas (principalmente no fim da tarde e no decorrer da noite), devido ao intenso calor e a alta umidade relativa do ar, que deverá variar entre 75% e 95% enquanto que a temperatura máxima do ar deverá atingir os 33°C.

Quinta-feira

O dia deverá amanhecer nublado na maior parte do Estado. Chuvas de intensidade fraca a moderada deverão ocorrer nas regiões norte e leste do Estado (Oiapoque, Calçoene, Serra do Navio, Amapá, Pracuúba, Tartarugalzinho, Itaubal, Ferreira Gomes, Porto Grande, Cutias, Macapá e Santana), com possibilidades de eventos de chuvas com intensidade forte em áreas isoladas da faixa litorânea (Oiapoque, Calçoene e Amapá). A temperatura deverá permanecer amena, em torno dos 27°C enquanto que a umidade relativa deverá ficar em torno de 85%.

ALTURA DA MARÉ



Tabela 1: Estimativa da altura da maré para o Porto de Barra Norte do Rio Amazonas, e Santana.

Previsão de Marés				
Barra Norte do Rio Amazonas				
Dia	Maré Alta		Maré Baixa	
	Hora	Altura(m)	Hora	Altura(m)
2/3/2011	10h56	3,4	05h39	0,2
	23h08	3,4	18h00	0,2
3/3/2011	11h36	3,5	06h11	0,1
	23h45	3,4	18h43	0,1
Porto de Santana				
Dia	Maré Alta		Maré Baixa	
	Hora	Altura(m)	Hora	Altura(m)
2/3/2011	02h19	3,1	09h53	0,2
	14h47	3	22h00	0,3
3/3/2011	02h56	3,2	10h26	0,2
	15h17	3,1	22h39	0,3