

Figura 1: Imagem do Satélite Goes-12, no horário das 10:30h.

Fonte: [www.cptec.inpe.br](http://www.cptec.inpe.br)

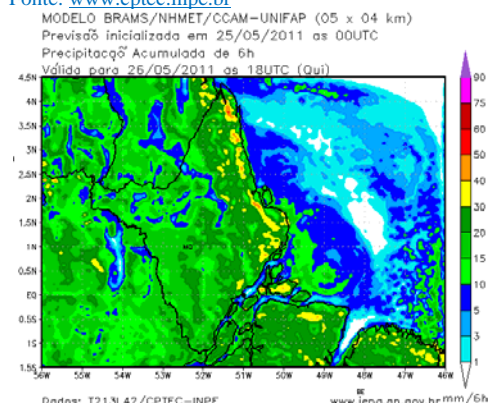


Figura 2: Carta de precipitação acumulada das últimas 6h para o dia 26/05/2011 às 15:00 da tarde, do modelo BRAMS/NHMET/CCAM-UNIFAP.

Fonte: [www.iepa.ap.gov.br/meteorologia](http://www.iepa.ap.gov.br/meteorologia)

## Zona de Convergência contínua atuante no Estado

Hoje, quarta-feira, o dia amanheceu parcialmente nublado a claro em todo o Estado. Houve registro de chuvas nas cidades de Tartarugalzinho (15,6mm), Porto Grande (16,8 mm), Oiapoque (18 mm), Calçoene (46 mm) Ferreira Gomes (6 mm) e em Macapá (4,8 mm na fazendinha, 3,5 mm no 34° bis, 4 mm no centro urbano – CAESA e 5,4 mm no NHMET/IEPA). Na Figura 1 do satélite GOES-12 no horário das 10:30 h, observam-se nuvens baixas sobre parte do Estado provenientes da Zona de Convergência Intertropical (ZCIT). Na Figura 2 é apresentada para quinta-feira (26 de maio) chuvas variando de fraca a moderada para todo o Estado, segundo o modelo de previsão numérica BRAMS do NHMET-IEPA/CCAM-UNIFAP.

## Quarta – feira (25/05/11)

O céu deverá permanecer parcialmente nublado a claro em todas as regiões do Estado. São esperadas chuvas variando de fraca a moderada em todas as regiões do Estado, onde os acumulados de chuvas podem chegar aos 30 mm, vale lembrar que chuvas de intensidade forte poderão ocorrer em áreas isoladas, principalmente sobre o norte do município de Laranjal do Jarí, o que pode

contribuir para o aumento do nível do rio Jarí no centro urbano da cidade. A temperatura do ar deverá permanecer entre 21° C e 31° C (mínimas e máximas) em todo o Estado, enquanto que a umidade relativa do ar deverá continuar alta, da ordem de 98%.

## Quinta – feira (26/05/11)

O dia deverá amanhecer nublado a parcialmente nublado na região norte (**Oiapoque, Calçoene e Serra do Navio**), já nas regiões sudoeste (**Pedra Branca do Amaparí, Laranjal do Jarí, Mazagão e Vitória do Jarí**) e leste (**Amapá, Pracuúba, Tartarugalzinho, Itaubal, Ferreira Gomes, Cutias, Porto Grande, Macapá e Santana**) a previsão é de céu parcialmente nublado a claro. Há previsão de chuvas fracas a qualquer hora do dia para as regiões sudoeste e leste, já para a região norte, as chuvas deverão ser mais intensas, com acumulados de chuvas de até 35 mm, ressalta-se ainda que chuvas de intensidade forte também poderão ocorrer sobre o norte do município de Laranjal do Jarí. As temperaturas deverão permanecer entre 21° C e 31° C (mínimas e máximas), já a umidade relativa permanecerá alta, atingindo os 99% em algumas cidades.



Com base na análise da Figura 3, que apresenta a distribuição do acumulado de chuvas do período de 01 a 23 de maio de 2011, coletados em 30 estações meteorológicas distribuídas no Estado do Amapá e regiões vizinhas, observa-se um maior acumulado de chuvas, de mais de 410 mm, na área sudoeste (extremo norte de Laranjal do Jarí) do Estado. Na capital Amapaense, já se registra um acumulado de aproximadamente 290 mm. Na área sudoeste do Estado é possível notar que as chuvas ocorreram com certa intensidade, onde os acumulados de chuvas variam entre 260 mm (Mazagão) e 410 mm (extremo norte de Laranjal do Jarí). Na área norte do Estado os acumulados de chuvas variam entre 330 e 400 mm.

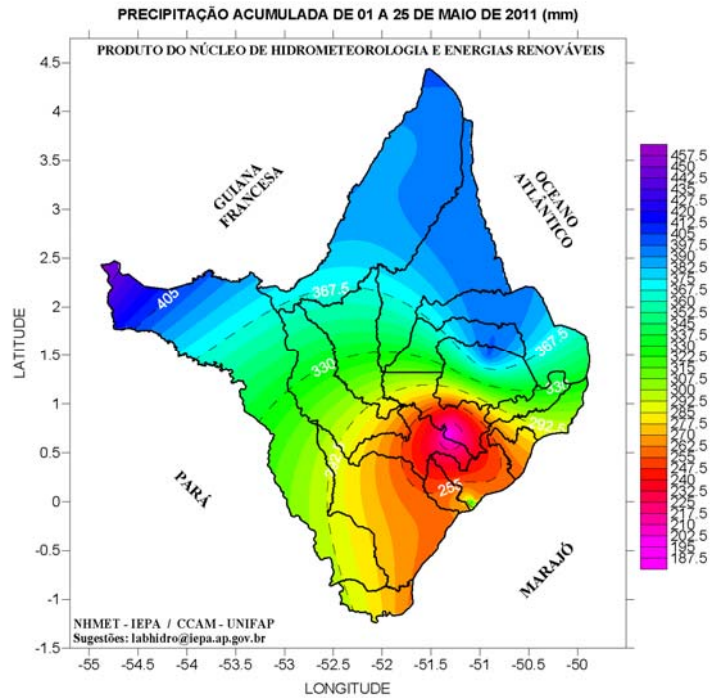


Figura 3: Precipitação acumulada do mês de maio de 2011. A escala ao lado da imagem é dada em milímetros (mm) de chuvas.  
Fonte: [IEPA/NHMET](http://iepa.nhmet.gov.br)

Na figura 4 é apresentado as chuvas ocorridas das 09:00 horas do dia 23 até às 09:00 da manhã do dia 24 de maio e a figura 5, apresenta as chuvas ocorridas das 09:00 horas do dia 24 até às 09:00 da manhã do dia 25 de maio.

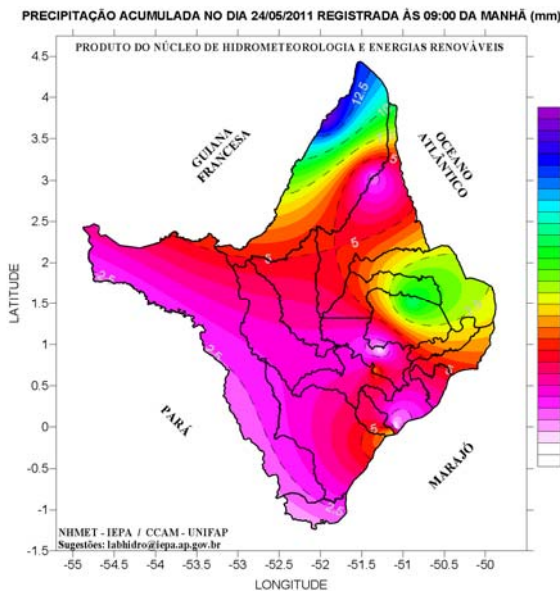


Figura 4: Precipitação acumulada no dia 24 de maio de 2011. A escala ao lado da imagem é dada em milímetros (mm) de chuvas.  
Fonte: [NHMET/IEPA](http://iepa.nhmet.gov.br)

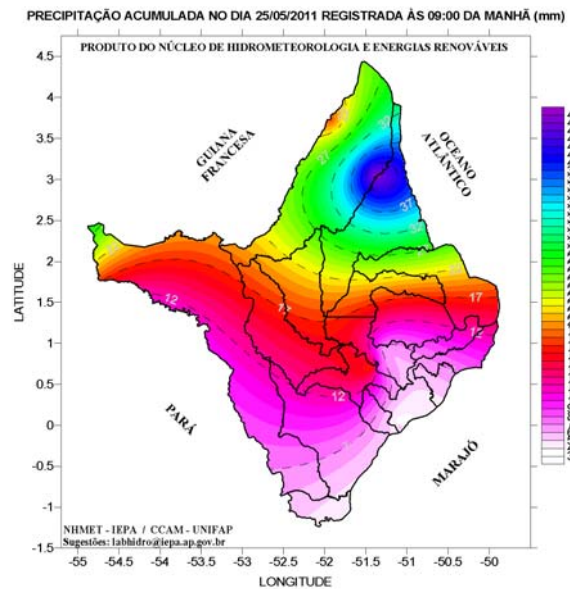


Figura 5: Precipitação acumulada no dia 25 de maio de 2011. A escala ao lado da imagem é dada em milímetros (mm) de chuvas.  
Fonte: [NHMET/IEPA](http://iepa.nhmet.gov.br)

## ALTURA DA MARÉ



Tabela 1: Estimativa da altura da maré para o Porto de Barra Norte do Rio Amazonas, e Santana.

Previsão de Marés				
Barra Norte do Rio Amazonas				
Dia	Maré Alta		Maré Baixa	
	Hora	Altura(m)	Hora	Altura(m)
25/5/2011	06h39	4,1	00h58	1,1
	18h36	3,9	13h08	1,2
26/5/2011	07h21	4	01h58	1,1
	19h32	3,8	14h15	1,1
Porto de Santana				
Dia	Maré Alta		Maré Baixa	
	Hora	Altura(m)	Hora	Altura(m)
25/5/2011	10h15	3,2	04h41	0,9
	22h39	3,1	17h06	0,9
26/5/2011	11h11	3,1	05h34	0,9
	23h38	2,9	18h06	0,9