

Figura 1: Imagem do Satélite Goes-12, no horário das 14:30h.

Fonte: www.cptec.inpe.br

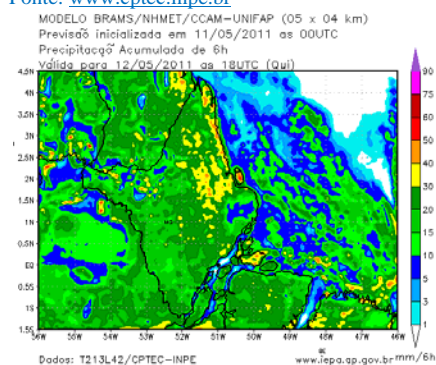


Figura 2: Carta de precipitação acumulada das últimas 6h para o dia 12/05/2011 às 15:00 da tarde, do modelo BRAMS/NHMET/CCAM-UNIFAP.

Fonte: www.iepa.ap.gov.br/meteorologia

Dias de chuvas no Estado do Amapá

Nesta quarta-feira o dia amanheceu nublado em todo o Estado. Houve registro de chuvas nas cidades de Tartarugalzinho (14 mm), Porto Grande (4 mm), Calçoene (14 mm), Serra do Navio (29 mm), Ferreira Gomes (15 mm) e em Macapá (2,6 mm na fazendinha, 1,8 mm no 34°bis, 1 mm no centro urbano e 4,4 mm na Incubadora de Empresas IEPA/NHMET). Na Figura 1 do satélite GOES-12 no horário das 14:30h, observam-se nuvens de chuvas intensas provenientes da Zona de Convergência Intertropical (ZCIT) sobre todo o Estado do Amapá. Na Figura 2 é apresentado para quinta-feira (12 de maio) chuvas variando de moderada a forte em todo o Estado, segundo o modelo de previsão numérica BRAMS do IEPA/NHMET/CCAM-UNIFAP.

Quarta – feira (11/05/11)

O céu deverá permanecer nublado em todo o Estado. Há previsão de chuvas variando de intensidade fraca a moderada em praticamente em todos os municípios do Estado, chuvas de intensidade forte poderão ocorrer a qualquer hora do dia em todo o Estado, onde os acumulados convectivos podem chegar aos 60 mm em algumas cidades, como Laranjal do Jarí, Calçoene, Amapá, Serra do Navio e Pedra Branca do Amaparí,

Vitória do Jarí, Mazagão, Santana, Porto Grande, Ferreira Gomes e Macapá, deixando em alerta os municípios que se localizam às margens dos rios que sofrem influência das marés, devido às chuvas nos horários das cheias das marés, o que pode causar alagamentos nas áreas de riscos. A temperatura do ar deverá permanecer entre 22° C e 32° C (mínimas e máximas) em todo o Estado, enquanto que a umidade relativa do ar deverá continuar alta, da ordem de 99%.

Quinta – feira (12/05/11)

O dia deverá amanhecer parcialmente nublado a claro em praticamente todas as regiões do Estado. Há previsão de chuvas fracas a qualquer hora do dia, entretanto, chuvas de intensidade moderada podem ocorrer durante a tarde e decorrer da noite em todos os municípios do Estado, devido à atuação da Zona de Convergência Inter Tropical (ZCIT) atuante nestes dias. As temperaturas deverão permanecer entre 21° C e 33° C (mínimas e máximas), já a umidade relativa permanecerá alta, da ordem de 97%.

DISTRIBUIÇÃO DA PRECIPITAÇÃO PLUVIOMÉTRICA NO ESTADO



Com base na análise da Figura 3, que apresenta a distribuição do acumulado de chuvas do período de 01 a 11 de maio de 2011, coletados em 30 estações meteorológicas distribuídas no Estado do Amapá e regiões vizinhas, observa-se um maior acumulado de chuvas, de mais de 225 mm, na área sudoeste do Estado, sobre o município de Mazagão. Na capital Amapaense, já se registra um acumulado de aproximadamente 198 mm. Na área sudoeste do Estado é possível notar que as chuvas ocorreram com maior intensidade, onde os acumulados de chuvas variam entre 100 mm (Vitória do Jarí) e 225 mm (Mazagão). Na área norte do Estado os acumulados de chuvas variam entre 145 e 180 mm.

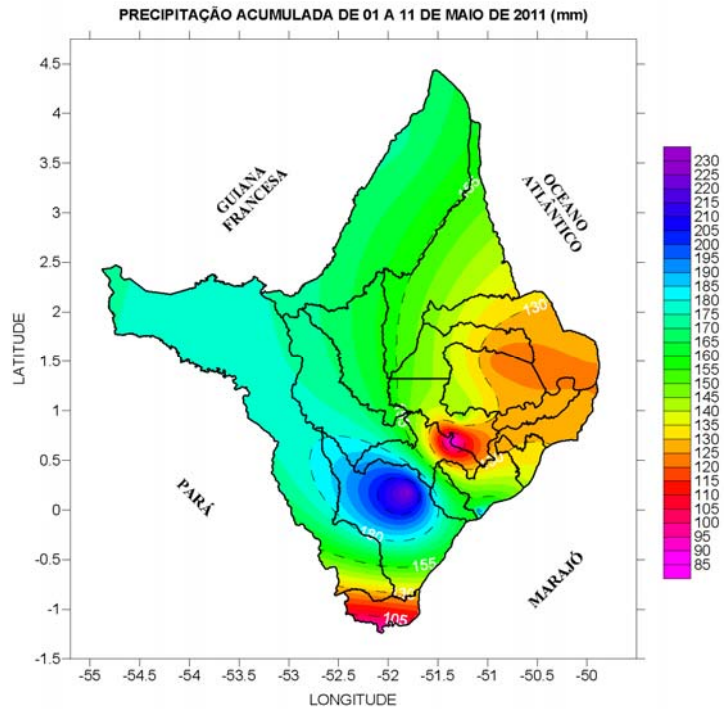


Figura 3: Precipitação acumulada do mês de maio de 2011. A escala ao lado da imagem é dada em milímetros (mm) de chuvas.

Fonte: IEPA/NHMET

Na figura 4 é apresentado as chuvas ocorridas das 09:00 horas do dia 09 até às 09:00 da manhã do dia 10 de maio e a figura 5, apresenta as chuvas ocorridas das 09:00 horas do dia 10 até às 09:00 da manhã do dia 11 de maio.

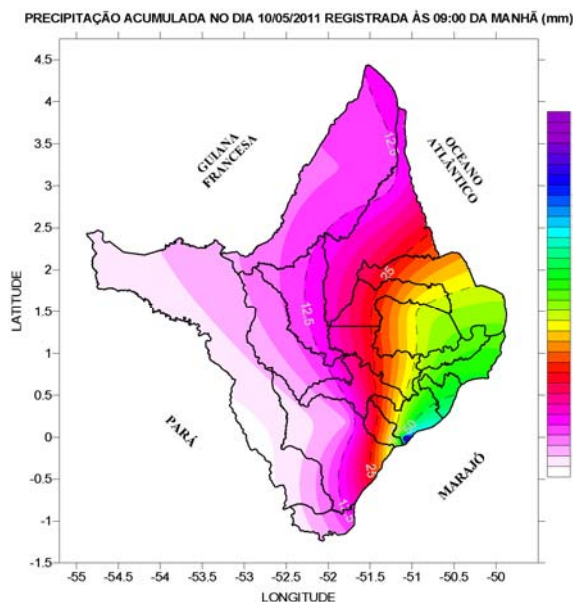


Figura 4: Precipitação acumulada no dia 10 de maio de 2011. A escala ao lado da imagem é dada em milímetros (mm) de chuvas.

Fonte: [NHMET/IEPA](mailto:NHMET@IEPA)

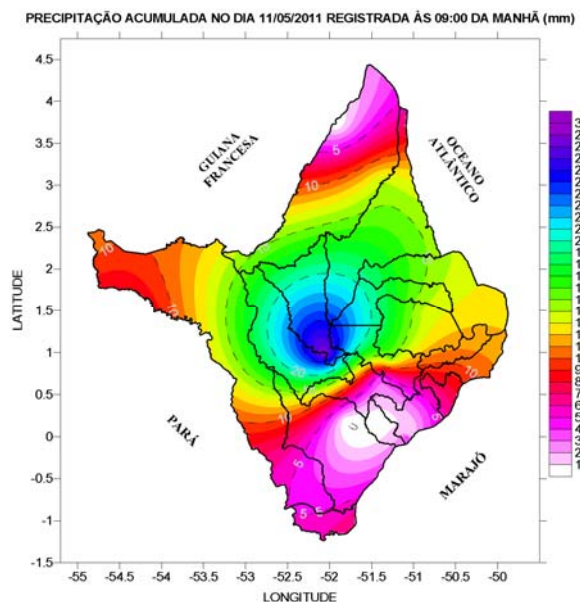


Figura 5: Precipitação acumulada no dia 11 de maio de 2011. A escala ao lado da imagem é dada em milímetros (mm) de chuvas.

Fonte: [NHMET/IEPA](mailto:NHMET@IEPA)

ALTURA DA MARÉ



Tabela 1: Estimativa da altura da maré para o Porto de Barra Norte do Rio Amazonas, e Santana.

Previsão de Marés				
Barra Norte do Rio Amazonas				
Dia	Maré Alta		Maré Baixa	
	Hora	Altura(m)	Hora	Altura(m)
11/5/2011	06h15	4,4	00h45	1,2
	18h26	4,2	13h00	1,3
12/5/2011	07h17	4,4	01h51	1,1
	19h39	4,2	14h04	1,2
Porto de Santana				
Dia	Maré Alta		Maré Baixa	
	Hora	Altura(m)	Hora	Altura(m)
11/5/2011	09h39	3,4	04h13	0,9
	22h04	3,3	16h53	1
12/5/2011	10h43	3,4	05h30	0,9
	23h09	3,3	18h11	0,9