

Céu aberto em praticamente todo Estado

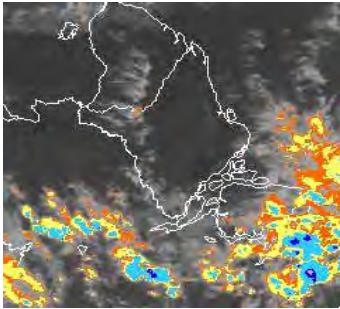


Figura 1: Imagem do Satélite Goes-12, no horário das 14:30h..
Fonte: www.cptec.inpe.br

Nesta segunda-feira o tempo amanheceu com poucas nuvens em quase todo o Estado. Na capital (Macapá) foi registrado às 9:00h da manhã uma chuva de 0,6 mm com temperatura mínima de 22,7°C e umidade relativa de 85%. Na Figura 1 do satélite GOES-12 no horário das 14:30h, observam-se nuvens mais esparsas, com pouca possibilidade de ocorrência de chuva. Na Figura 2 está previsto para terça-feira um acumulado de chuva de até 40 mm na área leste do Estado, segundo o modelo de previsão numérica ETA do CPTEC/INPE.

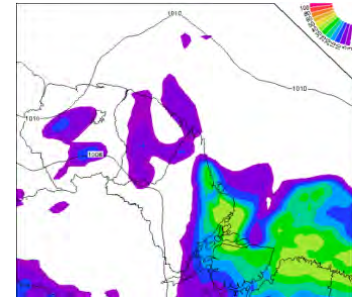


Figura 2: Carta de precipitação pluviométrica acumulada para o dia 01/03/2011 do modelo ETA.
Fonte: www.cptec.inpe.br

Segunda-feira

O céu deverá permanecer parcialmente nublado a claro em praticamente todo o Estado com grandes possibilidades de chuvas fracas principalmente nas regiões leste e sudoeste do Estado (Pedra Branca do Amapari, Tartarugalzinho, Itaubal, Ferreira Gomes, Porto Grande, Cutias, Macapá, Santana, Mazagão, Laranjal do Jarí e Vitória do Jarí). A umidade relativa deve variar entre 80% a 90% e a temperatura média do ar ficar em torno de 27°C no Estado.

Terça-feira

O dia deverá amanhecer nublado na maior parte do Estado. Chuvas leves a moderada na nas regiões leste e sudoeste do Estado (Pedra Branca do Amapari, Tartarugalzinho, Itaubal, Ferreira Gomes, Porto Grande, Cutias, Macapá, Santana, Mazagão, Laranjal do Jarí e Vitória do Jarí), com possibilidades de eventos de chuvas com intensidade moderada em áreas isoladas dessas localidades, principalmente no município de Amapá. A temperatura deverá permanecer amena, em torno dos 27°C enquanto que a umidade relativa deverá ficar em torno de 85%.

ALTURA DA MARÉ



Tabela 1: Estimativa da altura da maré para o Porto de Barra Norte do Rio Amazonas, e Santana.

Previsão de Marés				
Barra Norte do Rio Amazonas				
Dia	Maré Alta		Maré Baixa	
	Hora	Altura(m)	Hora	Altura(m)
28/2/2011	09h00	3,3	03h51	0,6
	21h32	3,3	16h24	0,6
1/3/2011	10h02	3,3	04h51	0,4
	22h19	3,3	17h15	0,4
Porto de Santana				
Dia	Maré Alta		Maré Baixa	
	Hora	Altura(m)	Hora	Altura(m)
28/2/2011	00h38	2,9	08h11	0,6
	13h19	2,9	20h34	0,6
1/3/2011	01h38	3	09h06	0,3
	14h08	3	21h19	0,4