

Fim de semana de céu nublado em praticamente todo Estado

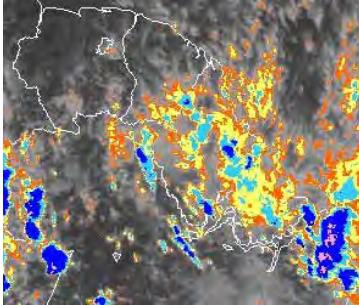


Figura 1: Imagem do Satélite Goes-12, no horário das 14:00h..

Fonte: www.cptec.inpe.br

Nesta sexta-feira o tempo amanheceu encoberto em quase todo o Estado. Na capital (Macapá) foi registrado às 9:00h da manhã uma chuva de 11,0 mm com temperatura de 25,4°C e umidade relativa de 94%. Na Figura 1 do satélite GOES-12 no horário das 14:00h, observam-se alguns aglomerados de nuvens já em dissipação, mas que ainda mantém o tempo bastante encoberto. Na Figura 2 é previsto para hoje um acumulado de chuva de até 10 mm na área leste

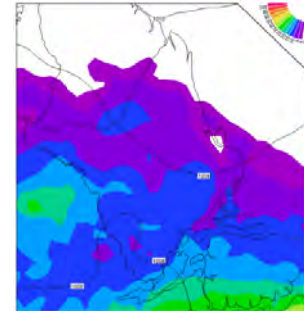


Figura 2: Carta de precipitação pluviométrica acumulada para o dia 25/02/2011 do modelo ETA.

Fonte: www.cptec.inpe.br

e sudoeste do Estado, segundo o modelo de previsão numérica ETA do CPTEC/INPE.

Sexta - feira

O céu deverá permanecer nublado a parcialmente nublado em praticamente todo o Estado com fortes possibilidades de chuvas fracas principalmente na metade norte do Estado (Pedra Branca do Amapari, Tartarugalzinho, Itauba, Ferreira Gomes, Porto Grande, Cutias, Macapá, Santana, Mazagão, Laranjal do Jarí e Vitória do Jarí). A umidade relativa deve variar entre 80% a 90% e a temperatura média do ar ficar em torno de 27°C no Estado.

Sábado

O dia deverá amanhecer nublado na maior parte do Estado. Chuvas leves a moderada na metade norte do Estado (Pedra Branca do Amapari, Tartarugalzinho, Itauba, Ferreira Gomes, Porto Grande, Cutias, Macapá, Santana, Mazagão, Laranjal do Jarí e Vitória do Jarí) com possibilidades de eventos de chuvas com intensidade moderada em áreas isoladas dessas localidades. A temperatura deverá permanecer amena, em torno dos 27°C enquanto que a umidade relativa deverá ficar em torno de 85%.

Domingo

Para este domingo o dia deve iniciar com tempo parcialmente nublado na maior parte dos municípios com chuvas de intensidade mais fraca na metade norte do Estado, com fortes possibilidades de ocorrência principalmente na região leste e parte do sudoeste (Amapá, Tartarugalzinho, Itauba, Ferreira Gomes, Cutias, Santana, Mazagão, Vitória do Jarí, sul de Laranjal do Jarí e Macapá). A temperatura deve ficar em torno de 26°C com umidade de até 90%.

ALTURA DA MARÉ



Tabela 1: Estimativa da altura da maré para o Porto de Barra Norte do Rio Amazonas, e Santana.

Previsão de Marés				
Barra Norte do Rio Amazonas				
Dia	Maré Alta		Maré Baixa	
	Hora	Altura(m)	Hora	Altura(m)
25/2/2011	05h28	3,8	12h34	0,7
	18h09	3,6		
26/2/2011	06h49	3,5	01h06	0,7
	19h26	3,4	13h53	0,9
27/2/2011	07h58	3,4	02h38	0,7
	20h38	3,3	15h17	0,8
Porto de Santana				
Dia	Maré Alta		Maré Baixa	
	Hora	Altura(m)	Hora	Altura(m)
25/2/2011	09h11	3,1	03h56	0,9
	21h41	3	16h17	1
26/2/2011	10h49	2,9	05h17	1
	23h15	2,9	17h49	1,1
27/2/2011	12h13	2,8	06h58	0,9
			19h23	0,9