

Dias de temperaturas elevadas com pancadas de chuva

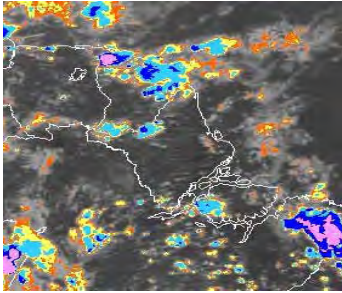


Figura 1: Imagem do Satélite Goes-12, no horário das 14:15h..
Fonte: www.cptec.inpe.br

O dia amanheceu com céu parcialmente nublado a claro em boa parte do Estado. Hoje pela manhã em Macapá foi registrado uma temperatura 27,1°C e umidade relativa 86% com velocidade do vento em torno de 2,6 m/s. Na Figura 1 do satélite GOES-12 no horário das 14:15h, observa-se alguns aglomerados de nuvens carregadas principalmente no região norte e sudoeste. Na Figura 2 é apresentado um acumulado de chuva previsto para a terça-feira de até 40 mm na área leste do Estado, segundo o modelo de previsão numérica.

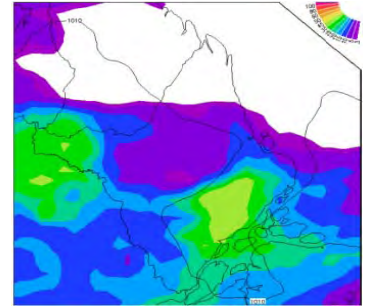


Figura 2: Carta de precipitação pluviométrica acumulada para o dia 22/02/2011 do modelo ETA.
Fonte: www.cptec.inpe.br

Segunda - feira

O céu deverá permanecer parcialmente nublado a claro em praticamente todo o Estado com possibilidades de chuva fraca nas regiões leste e sudoeste (Laranjal do Jarí, Vitória do Jarí, Serra do navio, Tartarugalzinho, Pracuúba, Mazagão, Cutias, Itaupal, Amapá, Macapá e Santana) no decorrer do dia. No extremo norte não há previsão de chuva. A umidade relativa deve ficar em torno de 90% e temperatura de 26°C no Estado.

Terça-feira

O dia deverá amanhecer nublado a parcialmente nublado em praticamente todo o Estado. Existe previsão de chuva leve nas áreas leste e sudoeste (Laranjal do Jarí, Vitória do Jarí, Serra do navio, Tartarugalzinho, Pracuúba, Mazagão, Cutias, Itaupal, Amapá, Macapá e Santana), com possibilidades de eventos de chuvas com intensidade moderada em áreas isoladas, a temperatura deverá permanecer amena, em torno dos 27°C enquanto que a umidade relativa deverá permanecer elevada (90%).

ALTURA DA MARÉ



Tabela 1: Estimativa da altura da maré para o Porto de Barra Norte do Rio Amazonas, e Santana.

Previsão de Marés				
Barra Norte do Rio Amazonas				
Dia	Maré Alta		Maré Baixa	
	Hora	Altura(m)	Hora	Altura(m)
21/2/2011	01h51	4,2	08h53	-0,1
	14h13	4,2	21h34	0
22/2/2011	02h38	4,3	09h45	0
	15h06	4,2	22h11	0,1
Porto de Santana				
Dia	Maré Alta		Maré Baixa	
	Hora	Altura(m)	Hora	Altura(m)
21/2/2011	05h09	3,9	00h36	0,4
	17h32	3,9	12h56	0,4
22/2/2011	06h00	3,9	01h17	0,5
	18h19	3,9	13h39	0,5