

Fim de semana com chuva forte no litoral do Estado

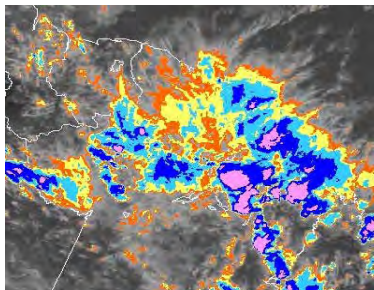


Figura 1: Imagem do Satélite Goes-12, no horário das 15:15h..
Fonte: www.cptec.inpe.br

O dia amanheceu encoberto em todo o Estado, com chuvas fracas em Santana e Macapá. No município de Tartarugalzinho foi registrado chuva de 33,8 mm com temperatura máxima de 30°C e umidade relativa de 98%. Na Figura 1 do satélite GOES-12 no horário das 15:15h, observa-se a forte influência da Zona de Convergência Intertropical (ZCIT) provocando nebulosidade intensa sobre o Estado, gerando áreas de instabilidade (nuvens

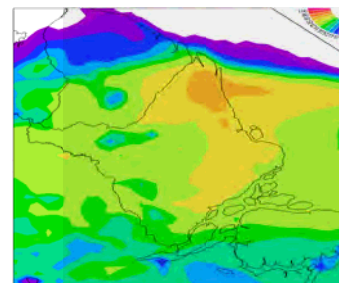


Figura 2: Carta de precipitação pluviométrica acumulada para o dia 19/02/2011 do modelo ETA.
Fonte: www.cptec.inpe.br

carregada) principalmente nas áreas norte e leste do Estado. Na Figura 2 é apresentado um acumulado de chuva previsto para o dia sábado de até 60 mm na faixa litorânea do Estado, segundo o modelo de previsão numérica ETA do CPTEC/INPE.

Sexta - feira

O céu deverá permanecer nublado em praticamente todo o Estado com possibilidades de chuva leve nas regiões sudoeste (Laranjal do Jarí, Vitória do Jarí, Mazagão e Amapari), chuvas de intensidade moderada a forte podem ocorrer nas áreas litorâneas do Estado, principalmente nas cidades de Oiapoque, Calçoene, Pracuúba e Amapá, onde estes acumulados de chuvas podem atingir cerca de 30 mm. Na capital amapaense e regiões vizinhas, chuvas fracas a moderadas são esperadas no decorrer do dia. A umidade relativa deve ficar acima de 90% no Estado e a temperatura do ar deve oscilar entre de 24°C (mínimas) e 30°C (máximas) no decorrer do dia.

Sábado

O dia deverá amanhecer nublado em todo o Estado. Há possibilidade de chuva de intensidade moderada, com acumulados que podem ultrapassar os 60 mm nas cidades de Oiapoque, Calçoene Pracuúba e Amapá (região norte do Estado), estas chuvas podem ocorrer principalmente durante a madrugada e início da manhã, na região leste do Estado (Amapá, Pracuúba, Tartarugalzinho, Cutias, Itauba, Ferreira Gomes, Porto Grande, Santana e Macapá), chuvas de intensidade moderada e com acumulados que podem chegar aos 40 mm podem ocorrer durante todo o dia, já nas regiões sudoeste do Estado (Amapari, Mazagão, Laranjal do Jarí e Vitória do Jarí) as chuvas poderão ocorrer com menor intensidade e seus acumulados podem atingis 20 mm. A umidade relativa deve ficar em torno de 90% em praticamente todo o estado e a temperatura deve variar entre 24°C e 30°C no decorrer do dia.

Domingo

O céu deverá permanecer nublado a parcialmente nublado durante todo o dia em todo o Estado. Chuvas de intensidade moderadas são esperadas para a região norte do estado, onde os acumulados convectivos deverão ultrapassar os 40 mm nessas áreas (Oiapoque e Calçoene). Para a capital e regiões vizinhas, estes acumulados convectivos deverão permanecer entorno dos 20 mm, já na região sudoeste do Estado (Amapari, Mazagão, Laranjal do Jarí e Vitória do Jarí) são esperadas chuvas de intensidade fraca. A temperatura deverá variar de 23°C a 31°C em praticamente todo o Estado, enquanto que a umidade relativa deverá permanecer acima dos 90%.

ALTURA DA MARÉ



Tabela 1: Estimativa da altura da maré para o Porto de Barra Norte do Rio Amazonas, e Santana.

Previsão de Marés				
Barra Norte do Rio Amazonas				
Dia	Maré Alta		Maré Baixa	
	Hora	Altura(m)	Hora	Altura(m)
18/2/2011	11h56	3,7	06h32	0
	--	--	19h06	0,1
19/2/2011	00h11	3,8	07h17	0,1
	12h43	3,9	19h54	-0,1
20/2/2011	01h00	4,1	08h00	-0,1
	13h24	4,1	20h47	-0,1
Porto de Santana				
Dia	Maré Alta		Maré Baixa	
	Hora	Altura(m)	Hora	Altura(m)
18/2/2011	02h58	3,5	10h51	0,3
	15h21	3,4	23h04	0,4
19/2/2011	03h41	3,7	11h36	0,3
	16h04	3,6	23h53	0,4
20/2/2011	04h23	3,8	12h11	0,4
	16h49	3,8	--	--