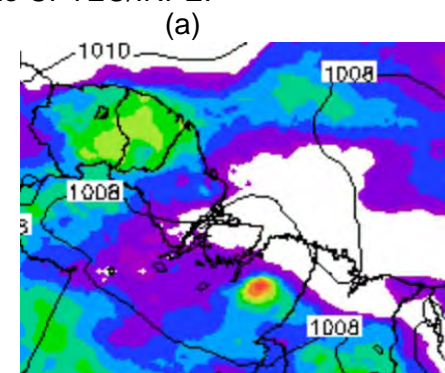
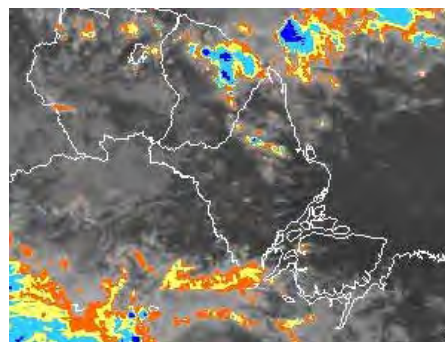


## *Semana de céu nublado a parcialmente nublado com chuvas isoladas*

O tempo amanheceu com poucas nuvens em quase todo o Estado, não houve registro de chuvas na capital, a umidade relativa pela manhã ficou em torno de 100% com temperatura de 25°C. Na Figura 1(a) do satélite GOES-12 no horário das 14:15 horas observa-se nuvens isoladas em grande parte do Estado com destaque na áreas norte e extremo sul que apresentam nuvens um pouco mais carregada.

Já na Figura 1 (b), mostra o acumulado de chuvas previsto que deve ficar entre 10 a 30 mm distribuído em todo o Estado segundo o modelo de previsão numérica ETA do CPTEC/INPE.



(a)  
(b)  
**Figura-1:** a) Imagem do Satélite Goes-12, 14:15 hs; b) Carta de precipitação pluviométrica acumulada para o dia 09/02 do modelo ETA.

Fonte: [www.cptec.inpe.br](http://www.cptec.inpe.br)

## Quarta-feira

O céu deverá permanecer de nublado a parcialmente nublado com possibilidade chuvas de moderada a forte nas áreas norte e parte do litoral do Estado (Oiapoque, Calçoene, Amapá, Pracuúba) nos demais municípios pode ocorrer chuvas fracas. A umidade relativa deve ficar entre 80% a acima de 90% no Estado. A temperatura do ar deve ficar entorno de 26°C no decorrer do dia.

## Quinta-feira

O dia deverá amanhecer nublado em quase todo o Estado, com possibilidade de chuva de fraca a moderada na metade norte do Estado (Oiapoque, Calçoene, norte de Laranjal do Jari, Amapá, Pracuúba), nos demais municípios pode ocorrer chuvas fraca. Na capital (Macapá) e Santana há previsão de chuva leve no período da noite. A umidade relativa deve ficar em torno de 90% na região litorânea e 70% nas demais regiões. A temperatura deve permanecer em torno de 32°C no decorrer do dia.

### ALTURA DA MARÉ



Tabela 1: Estimativa da altura da maré para o Porto de Barra Norte do Rio Amazonas, e Santana.

Previsão de Marés				
Barra Norte do Rio Amazonas				
Dia	Maré Alta		Maré Baixa	
	Hora	Altura(m)	Hora	Altura(m)
9/2/2011	03h41	3,3	10h24	0,3
	16h32	3,2	23h00	0,4
10/2/2011	04h17	3,1	11h04	0,5
	17h23	3	23h47	0,5
Porto de Santana				
Dia	Maré Alta		Maré Baixa	
	Hora	Altura(m)	Hora	Altura(m)
9/2/2011	07h08	3,1	02h06	0,8
	19h23	3,1	14h21	0,8
10/2/2011	07h53	2,9	02h47	0,9
	20h08	2,9	15h00	0,8