

Céu nublado a parcialmente nublado em quase todo Estado

O dia amanheceu nublado a parcialmente nublado em praticamente todo o Estado. Na capital foi registrado temperatura mínima de 23,2°C e umidade relativa de 92%. Na figura 1 (imagem de satélite) juntamente com Figura 2 (carta sinótica) podemos observar uma bifurcação da Zona de Convergência Intertropical (ZCIT), provocando maior nebulosidade no extremo oeste e alguns aglomerados convectivos no norte e litoral do Estado.

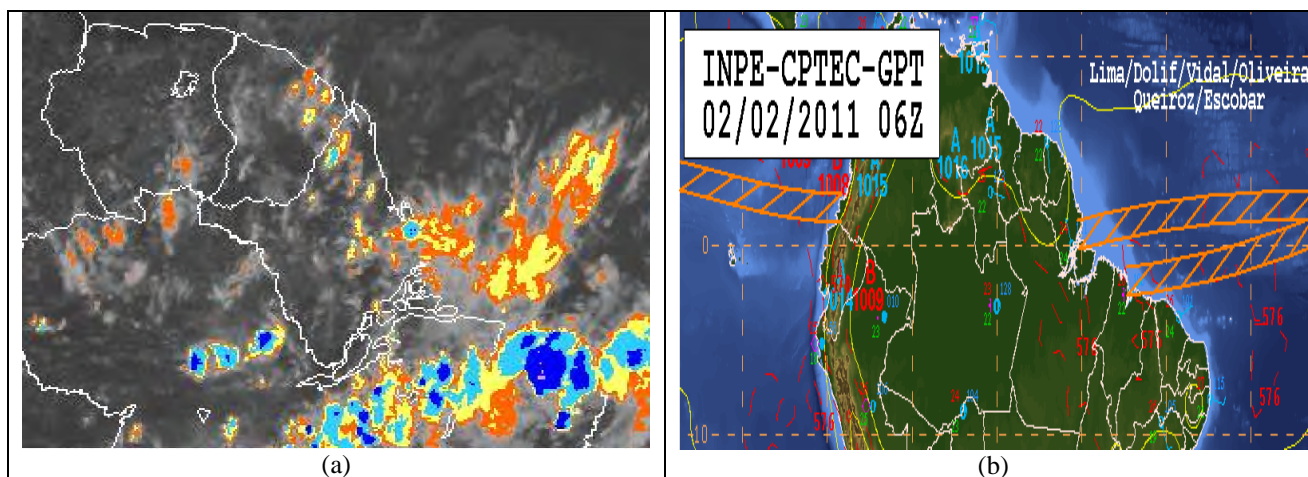


Figura 1: a) Imagem do Satélite Goes-12, 15:15 hs; b) Carta de sinótica para o dia 02/02 do modelo ETA.

Fonte: www.cptec.inpe.br

Quarta-feira

O céu deverá permanecer parcialmente nublado com chuvas fracas principalmente no extremo oeste (Calçoene, Amapá, Pracuúba, Tartarugalzinho, Porto Grande, Cutias e Itaubal), nos demais municípios possibilidade de chuviscos. A temperatura deverá variar entre 25°C e 26°C no decorrer do dia em todo o Estado, a umidade relativa do ar deverá permanecer alta (índices de até 99%) e baixa (aproximadamente de 70%) na porção oeste do Estado.

Quinta-feira

O dia deverá amanhecer nublado a parcialmente nublado em quase todo o Estado. Há possibilidade de chuva fraca nas áreas oeste e sudeste do Estado (Pracuúba, Tartarugalzinho, Amapá, Serra do Navio, Pedra Branca do Amapari, Porto Grande, Itaubal e Norte de Macapá). As temperaturas devem variar entre 25°C e 27°C. A umidade relativa deve permanecer acima de 70% em praticamente todo Estado.

ALTURA DA MARÉ



Tabela 1: Estimativa da altura da maré para o Porto de Barra Norte do Rio Amazonas, e Santana.

Previsão de Marés				
Barra Norte do Rio Amazonas				
Dia	Maré Alta		Maré Baixa	
	Hora	Altura(m)	Hora	Altura(m)
2/2/2011	12h11	3,1	06h34	0,1
			19h00	0
3/2/2011	00h06	3,1	07h02	0,1
	12h43	3,2	19h41	0,1
Porto de Santana				
Dia	Maré Alta		Maré Baixa	
	Hora	Altura(m)	Hora	Altura(m)
2/2/2011	03h15	3	10h56	0
	15h47	2,9	23h02	0,2
3/2/2011	03h53	3,1	11h30	0
	16h17	3	23h41	0,3