

Figura 1: Imagem do Satélite Goes-12, do dia 26 de agosto no horário das 09:45h.

Fonte: www.cptec.inpe.br

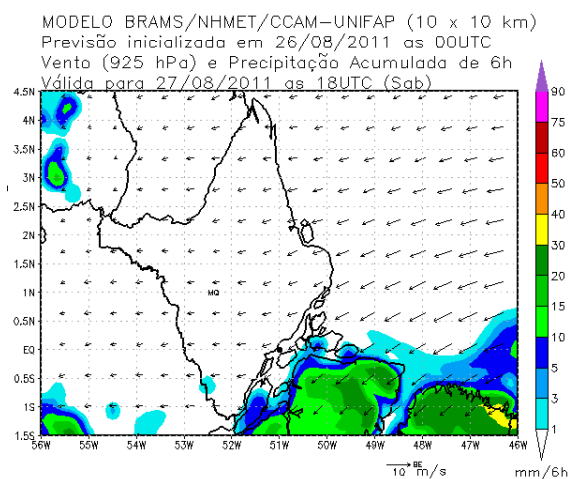


Figura 2: Carta de precipitação acumulada das últimas 6h para o dia 27/08/2011 às 15:00 hs, do modelo BRAAMS/NHMET/CCAM-UNIFAP.

Fonte: www.iepa.ap.gov.br/meteorologia

Domingo (28/08/11)

O dia deverá amanhecer com nebulosidade em Oiapoque, Calçoene e Laranjal do Jarí. Há previsão de chuvas fracas para o extremo norte de Laranjal do Jarí. No decorrer do dia irá aumentar a quantidade de nuvens no restante do Estado. Chuvas rápidas poderão ocorrer devido ao calor no Estado. A temperatura deverá variar entre 23°C (mínimas) e 36°C (máximas) enquanto que a umidade relativa irá variar entre 40% e 98% no Estado (Tabela 1).

Fim de semana de Sol e pouca chuva

Nesta sexta-feira o dia amanheceu com poucas nuvens no céu em todo o Estado. Não houve registro de chuvas no Estado. Na Figura 1 do satélite GOES-12 no horário das 09:45 h, observa-se nuvens sobre todo o Estado. Na Figura 2 é apresentado, para sábado (27 de agosto), previsão de chuvas fracas em uma parte de Laranjal do Jarí, no resto do Estado não há previsão de chuva, segundo o modelo de previsão numérica BRAMS.

Sexta – feira (26/08/11)

O dia deverá permanecer com poucas nuvens em todo o Estado, durante todo o dia – região sudoeste (Pedra Branca do Amaparí, Laranjal do Jarí, Mazagão e Vitória do Jarí), norte (Oiapoque, Calçoene e Serra do Navio) e leste (Amapá, Pracuúba, Tartarugalzinho, Ferreira Gomes, Itaubal, Porto Grande, Cutias, Macapá e Santana). Não há previsão de chuvas significativas para o Estado, porém, podem ocorrer pancadas de chuva rápidas em algumas regiões. A temperatura poderá atingir os 22°C (mínimas) e 37°C (máximas) em algumas cidades do Estado (Tabela 1). A umidade relativa irá variar entre 45% e 90% no Estado (Tabela 1).

Sábado (27/08/11)

O céu deverá amanhecer com céu claro em todo o Estado. Não há previsão de chuvas para todas as regiões. No final do dia haverá nebulosidade para Vitória do Jarí, Mazagão, Santana, Macapá, Porto Grande e Cutias. Podem ocorrer pancadas de chuvas devido ao calor. A temperatura deverá variar entre 21°C (mínimas) e 34°C (máximas) enquanto que a umidade relativa irá variar entre 45% e 99% no Estado (Tabela 1).

ATENÇÃO

ALERTA METEOROLÓGICO: Umidade Relativa do ar muito baixa, para sábado (27/08/11) nas cidades de: Laranjal do Jarí e Oiapoque (40%) e para domingo (28/08/11) na cidade de: Laranjal do Jarí (40%).

PREVISÃO POR CIDADES



Tabela 1: Previsão dos principais parâmetros meteorológicos para os municípios do Estado - ETA/CPTEC

Cidade	Dia	Umidade Rel.(%)		Temperatura(°C)		Chuva(mm/h)	
		máx	min	máx	min	máx	min
Amapá	Sexta	90	50	33	23	0	0
	Sábado	90	70	32	23	0	0
	Domingo	90	60	32	24	0	0
Calçoene	Sexta	90	50	33	24	0	0
	Sábado	90	65	32	24	0	0
	Domingo	90	60	32	25	0	0
Cutias	Sexta	90	50	34	23	0	0
	Sábado	90	70	32	22	0	0
	Domingo	90	60	31	24	0	0
Ferreira Gomes	Sexta	90	50	35	23	0	0
	Sábado	90	60	32	21	0	0
	Domingo	95	60	32	23	0	0
Itaubal	Sexta	90	50	34	23	0	0
	Sábado	90	70	32	23	0	0
	Domingo	85	60	31	24	0	0
Laranjal do Jarí	Sexta	90	45	37	23	0	0
	Sábado	85	40	33	24	1	0
	Domingo	85	40	36	23	0	0
Macapá	Sexta	90	55	32	26	0	0
	Sábado	85	70	30	26	0	0
	Domingo	80	60	30	26	0	0
Mazagão	Sexta	90	50	35	23	0	0
	Sábado	90	60	32	24	0	0
	Domingo	85	55	33	23	0	0
Oiapoque	Sexta	90	45	35	22	0	0
	Sábado	99	40	34	24	0	0
	Domingo	95	45	34	26	1	0
Pedra Branca do Amaparí	Sexta	80	50	36	23	0	0
	Sábado	90	45	33	22	0	0
	Domingo	90	65	32	23	0	0
Porto Grande	Sexta	90	50	35	22	0	0
	Sábado	95	60	32	22	0	0
	Domingo	98	60	32	25	0	0
Pracuúba	Sexta	90	55	31	24	0	0
	Sábado	90	70	30	24	0	0
	Domingo	90	65	30	26	0	0
Santana	Sexta	90	50	35	23	0	0
	Sábado	90	65	32	23	0	0
	Domingo	85	60	32	23	0	0
Serra do navio	Sexta	80	50	36	23	0	0
	Sábado	90	50	33	22	0	0
	Domingo	90	70	32	23	0	0
Tartarugalzinho	Sexta	85	55	33	23	0	0
	Sábado	90	70	31	23	0	0
	Domingo	90	65	31	24	0	0
Vitória do Jarí	Sexta	75	50	37	23	0	0
	Sábado	85	45	34	24	1	0
	Domingo	80	45	34	23	0	0

DISTRIBUIÇÃO DA PRECIPITAÇÃO PLUVIOMÉTRICA NO ESTADO



Com base na análise da Figura 3, que apresenta a distribuição do acumulado de chuvas do período de 01 a 26 de agosto de 2011, coletados em 30 estações meteorológicas distribuídas no Estado do Amapá e regiões vizinhas, observa-se um maior acumulado de chuvas, de aproximadamente 135 mm, na área norte (Oiapoque) do Estado. Observa-se que o menor acumulado de chuvas ocorre na região sudoeste (cerca de 45 mm em Vitória do Jari). Na região leste, as chuvas variam de 60 mm a 130 mm.

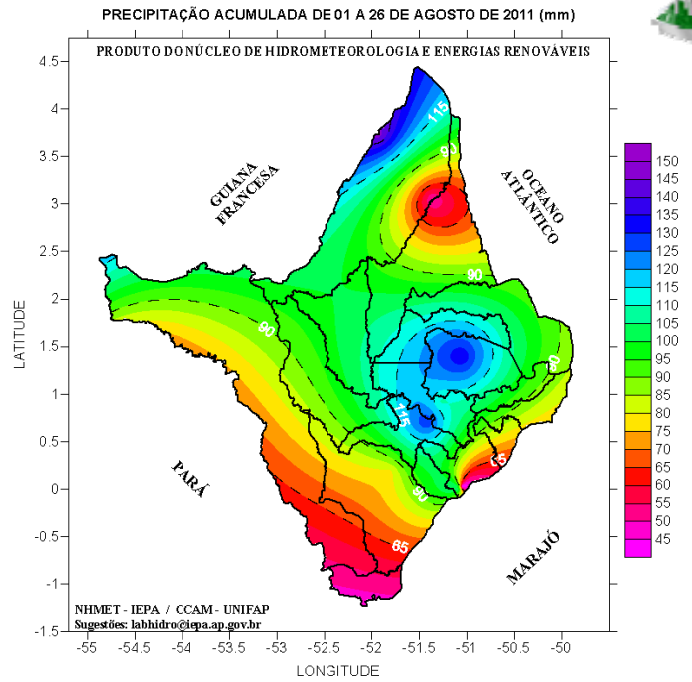


Figura 3: Precipitação acumulada do mês de agosto de 2011. A escala ao lado da imagem é dada em milímetros (mm) de chuvas.
Fonte: IEPA/NHMET

Na figura 4 é apresentado as chuvas ocorridas das 09:00 horas do dia 24 até às 09:00 da manhã do dia 25 de agosto e a figura 5, apresenta as chuvas ocorridas das 09:00 horas do dia 25 de até às 09:00 da manhã do dia 26 de agosto.

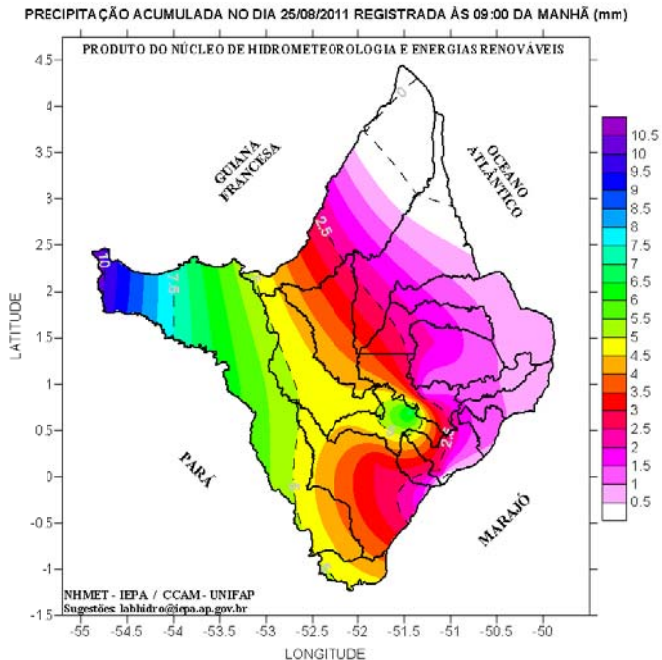


Figura 4: Precipitação acumulada no dia 25 de agosto de 2011. A escala ao lado da imagem é dada em milímetros (mm) de chuvas.
Fonte: NHMET/IEPA

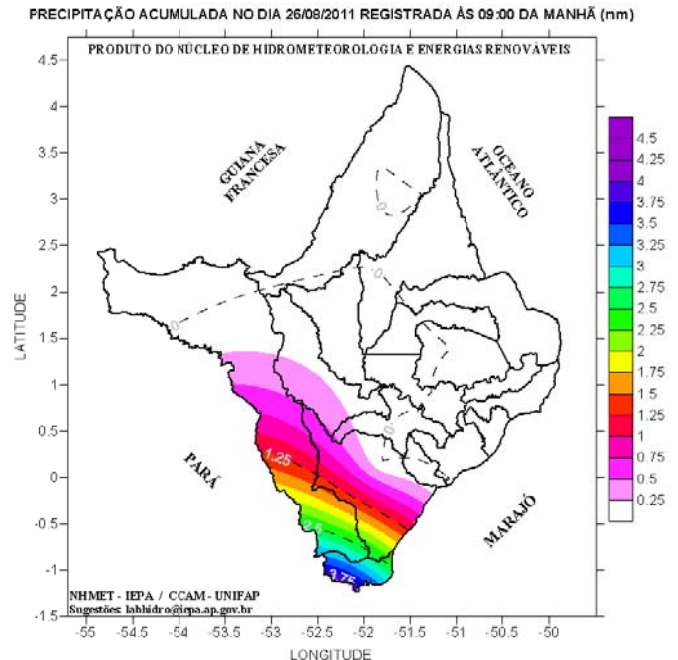


Figura 5: Precipitação acumulada no dia 26 de agosto de 2011. A escala ao lado da imagem é dada em milímetros (mm) de chuvas.
Fonte: NHMET/IEPA

ALTURA DA MARÉ



Tabela 2: Estimativa da altura da maré para o Porto de Barra Norte do Rio Amazonas, e Santana.

Previsão de Marés				
Barra Norte do Rio Amazonas				
Dia	Maré Alta		Maré Baixa	
	Hora	Altura(m)	Hora	Altura(m)
26/8/2011	09h56	3.0	04h34	0.5
	22h11	3.2	16h30	0.4
27/8/2011	10h36	3.2	05h21	0.3
	22h56	3.4	17h21	0.2
28/8/2011	11h13	3.5	06h04	0.1
	23h36	3.7	18h09	0.1
Porto de Santana				
Dia	Maré Alta		Maré Baixa	
	Hora	Altura(m)	Hora	Altura(m)
26/8/2011	00h56	2.7	07h43	0.4
	13h04	3.0	20h38	0.3
27/8/2011	01h36	2.9	08h49	0.3
	13h49	3.1	21h32	0.3
28/8/2011	02h13	3.0	09h47	0.3
	14h30	3.2	22h21	0.3



RISCO DE INCÊNDIOS

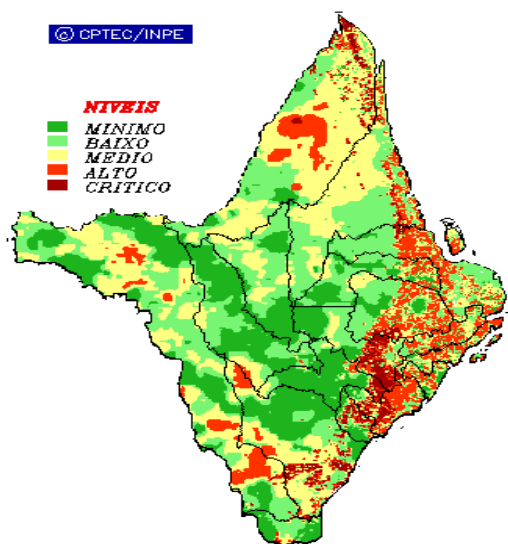


Figura 6: Risco de Incêndios previstos para os dias 26 a 28/08, do modelo ETA/CPTEC.

Fonte: www.cptec.inpe.br

De acordo com o modelo de previsão de incêndio do ETA/CPTEC, o NHMET alerta sobre possíveis focos de queimadas que podem ocorrer em todo Estado apresentando riscos de incêndios variando de médio a crítico, de acordo com a figura 6, que apresenta os riscos de incêndios no Estado, do modelo ETA do CPTEC.