

Figura 1: Imagem do Satélite Goes-12, do dia 05 de agosto no horário das 09:30h.

Fonte: [www.cptec.inpe.br](http://www.cptec.inpe.br)

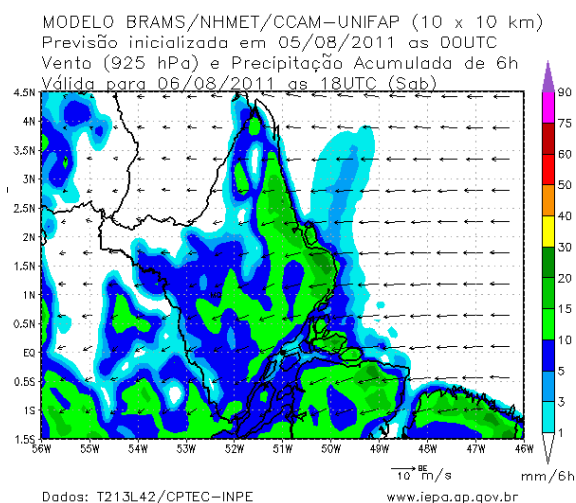


Figura 2: Carta de precipitação acumulada das últimas 6h para o dia 06/08/2011 às 15:00 hs, do modelo BRAAMS/NHMET/CCAM-UNIFAP.

Fonte: [www.iepa.ap.gov.br/meteorologia](http://www.iepa.ap.gov.br/meteorologia)

## Dias com temperaturas elevadas e baixa umidade

Nesta sexta-feira o dia amanheceu com céu claro e poucas nuvens em todo Estado. Não Houve registro de chuvas significativas em todo o Estado. Na Figura 1 do satélite GOEES-12 no horário das 09:30 h, não se observa-se nuvens de chuva sobre o Estado. Na Figura 2 é apresentado, para sábado (06 de agosto), previsão de chuvas fracas em praticamente todo o Estado do Amapá com ventos soprando do Oceano, segundo o modelo de previsão numérica BRAMS.

## Sexta – feira (04/08/11)

O dia deverá permanecer com céu claro e poucas nuvens, durante todo o dia, em todo o Estado – região sudoeste (Pedra Branca do Amapará, Laranjal do Jarí, Mazagão e Vitória do Jarí), norte (Oiapoque, Calçoene e Serra do Navio) e leste (Amapá, Pracuúba, Tartarugalzinho, Ferreira Gomes, Itaubal, Porto Grande, Cutias, Macapá e Santana). Pancadas de chuva poderão ocorrer em algumas regiões isoladas do Estado devido ao calor. A temperatura poderá atingir os 36°C (máximas) e 21°C (mínimas) em algumas cidades do Estado (Tabela 1). A umidade relativa irá variar entre 35% e 95% no Estado (Tabela 1).

## Sábado (06/08/11)

O céu deverá amanhecer claro e com poucas nuvens em todo o Estado. Não há previsão de chuvas significativas durante o dia para todo o Estado, entretanto, chuvas fracas e isoladas poderão ocorrer devido ao calor excessivo. A temperatura deverá variar entre 22°C (mínimas) e 35°C (máximas) enquanto que a umidade relativa irá variar entre 40% e 98% no Estado (Tabela 1).

## Domingo (07/08/11)

O céu deverá amanhecer com poucas nuvens em todo o Estado. Não há previsão de chuva durante o dia para todo o Estado, entretanto, chuvas fracas e isoladas poderão ocorrer devido aos altos níveis de temperatura do ar. A temperatura poderá atingir os 36°C (máximas) e 22°C (mínimas) enquanto que a umidade relativa irá variar entre 35% e 98% no Estado (Tabela 1).

## ATENÇÃO

**ALERTA METEOROLÓGICO:** Umidade Relativa do ar muito baixa, para final de semana (05-06-07/08/11) nas cidades de: Laranjal do Jarí (35%), Oiapoque (35%), Pedra Branca do Amapará (40%), Porto Grande (40%) e Vitória do Jarí (40%).

## PREVISÃO POR CIDADES



Tabela 1: Previsão dos principais parâmetros meteorológicos para os municípios do Estado - ETA/CPTEC

Cidade	Dia	Umidade Rel.(%)		Temperatura(°C)		Chuva(mm/h)	
		máx	min	máx	min	máx	min
Amapá	Sexta	95	55	33	23	0	0
	Sábado	95	50	32	23	0	0
	Domingo	85	60	32	23	0	0
Calçoene	Sexta	95	55	32	23	0	0
	Sábado	90	60	32	24	0	0
	Domingo	85	60	32	24	0	0
Cutias	Sexta	90	50	33	23	0	0
	Sábado	90	55	32	24	0	0
	Domingo	90	50	32	23	0	0
Ferreira Gomes	Sexta	90	45	34	21	0	0
	Sábado	98	50	33	22	0	0
	Domingo	95	45	32	22	0	0
Itaubal	Sexta	90	50	34	22	0	0
	Sábado	90	55	32	24	0	0
	Domingo	90	50	32	24	0	0
Laranjal do Jarí	Sexta	90	40	36	22	0	0
	Sábado	95	40	35	25	4	0
	Domingo	85	35	36	24	0	0
Macapá	Sexta	95	60	32	24	0	0
	Sábado	85	65	31	26	0	0
	Domingo	85	55	31	26	0	0
Mazagão	Sexta	90	50	35	23	0	0
	Sábado	90	55	34	24	0	0
	Domingo	90	50	34	26	0	0
Oiapoque	Sexta	90	35	34	22	0	0
	Sábado	90	45	34	23	0	0
	Domingo	95	40	34	23	0	0
Pedra Branca do Amaparí	Sexta	80	40	35	22	0	0
	Sábado	90	60	32	22	0	0
	Domingo	90	55	33	22	0	0
Porto Grande	Sexta	90	40	34	22	0	0
	Sábado	98	50	32	22	0	0
	Domingo	98	50	33	22	0	0
Pracuúba	Sexta	90	60	31	25	0	0
	Sábado	95	60	30	25	0	0
	Domingo	90	55	30	25	0	0
Santana	Sexta	90	50	34	23	0	0
	Sábado	90	60	33	24	0	0
	Domingo	90	50	33	24	0	0
Serra do navio	Sexta	90	50	34	23	0	0
	Sábado	90	55	33	24	0	0
	Domingo	90	50	33	24	0	0
Tartarugalzinho	Sexta	90	55	32	23	0	0
	Sábado	90	60	31	24	0	0
	Domingo	95	55	31	24	0	0
Vitória do Jarí	Sexta	80	40	36	22	0	0
	Sábado	85	60	35	25	0	0
	Domingo	65	45	35	24	0	0

# DISTRIBUIÇÃO DA PRECIPITAÇÃO PLUVIOMÉTRICA NO ESTADO



Com base na análise da Figura 3, que apresenta a distribuição do acumulado de chuvas do período de 01 a 05 de agosto de 2011, coletados em 30 estações meteorológicas distribuídas no Estado do Amapá e regiões vizinhas, observa-se um maior acumulado de chuvas, de aproximadamente 45 mm, na área norte (Oiapoque) do Estado. Na região leste observa-se o menor acumulado de chuvas (cerca de 2,5 mm entre os municípios de Amapá, Pracuúba e Tartarugalzinho). Na área sudoeste do Estado é possível notar que as chuvas variam entre 5 mm (Laranjal do Jarí) e 25 mm (Mazagão e extremo norte de Laranjal do Jarí).

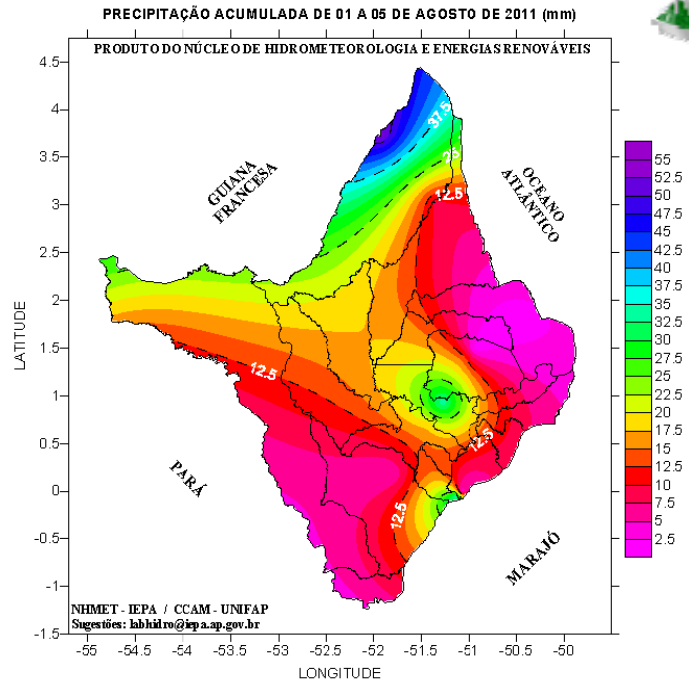


Figura 3: Precipitação acumulada do mês de agosto de 2011. A escala ao lado da imagem é dada em milímetros (mm) de chuvas.  
Fonte: IEPA/NHMET

Na figura 4 é apresentado as chuvas ocorridas das 09:00 horas do dia 03 até às 09:00 da manhã do dia 04 de agosto e a figura 5, apresenta as chuvas ocorridas das 09:00 horas do dia 04 de até às 09:00 da manhã do dia 05 de agosto.

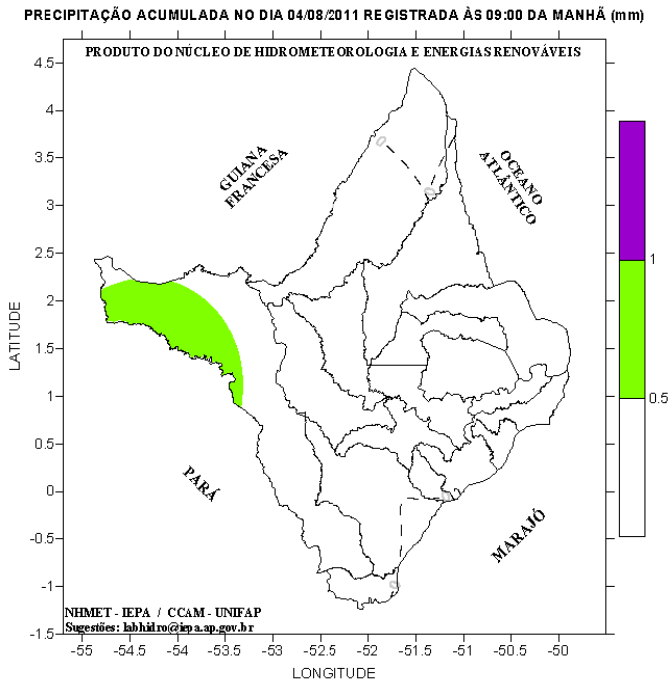


Figura 4: Precipitação acumulada no dia 04 de agosto de 2011. A escala ao lado da imagem é dada em milímetros (mm) de chuvas.  
Fonte: NHMET/IEPA

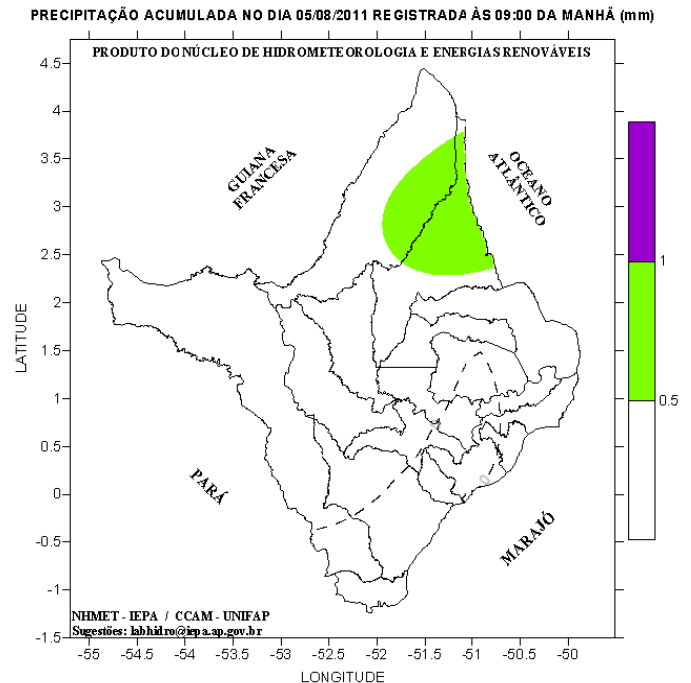


Figura 5: Precipitação acumulada no dia 05 de agosto de 2011. A escala ao lado da imagem é dada em milímetros (mm) de chuvas.  
Fonte: NHMET/IEPA

## ALTURA DA MARÉ

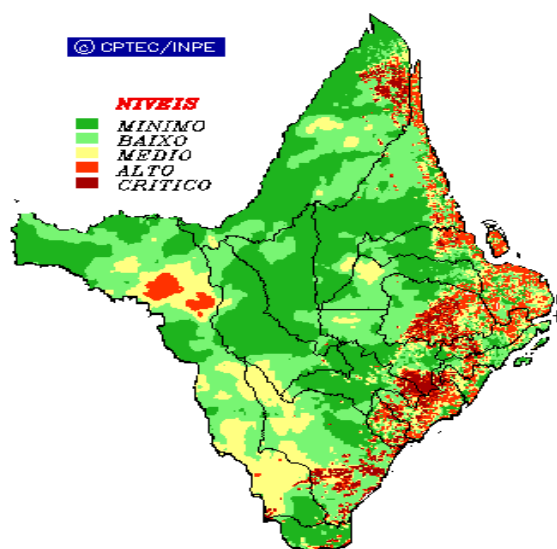


Tabela 2: Estimativa da altura da maré para o Porto de Barra Norte do Rio Amazonas, e Santana.

Previsão de Marés				
Barra Norte do Rio Amazonas				
Dia	Maré Alta		Maré Baixa	
	Hora	Altura(m)	Hora	Altura(m)
5/8/2011	04h00	3.8	10h56	0.1
	16h08	3.9	23h15	0.2
6/8/2011	05h02	3.7	11h51	0.3
	17h09	3.7	-	-
7/8/2011	06h04	3.5	00h13	0.4
	18h26	3.4	12h47	0.5
Porto de Santana				
Dia	Maré Alta		Maré Baixa	
	Hora	Altura(m)	Hora	Altura(m)
5/8/2011	07h15	3.5	02h32	0.6
	19h51	3.4	14h58	0.6
6/8/2011	08h15	3.4	03h17	0.6
	21h00	3.2	15h56	0.7
7/8/2011	09h26	3.2	04h13	0.7
	22h19	3.0	17h00	0.7



## RISCO DE INCÊNDIOS



De acordo com o modelo de previsão de incêndio do ETA/CPTEC, o NHMET alerta sobre possíveis focos de queimadas que podem ocorrer em todo o Estado do Amapá, apresentando riscos de incêndios variando de médio a crítico, de acordo com a figura 6, que apresenta os riscos de incêndios no Estado, do modelo ETA do CPTEC.

Figura 6: Risco de Incêndios previstos para os dias 05, 06 e 07/08, do modelo ETA/CPTEC.

Fonte: [www.cptec.inpe.br](http://www.cptec.inpe.br)