

Figura 1: Imagem do Satélite Goes-12, no horário das 11:00h.

Fonte: www.cptec.inpe.br

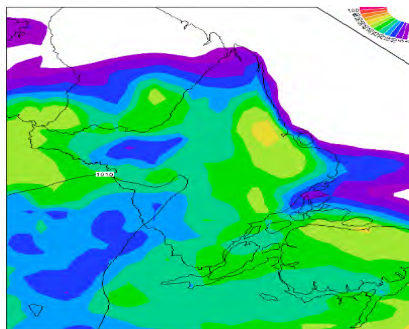


Figura 2: Carta de precipitação pluviométrica acumulada para o dia 08/04/2011 do modelo ETA.

Fonte: www.cptec.inpe.br

Semana com chuvas moderada distribuída em quase todo o Estado

Nesta quinta-feira o dia amanheceu nublado a parcialmente nublado em praticamente todo o Estado. Foi registrado um acumulado de chuva de 300 mm para o município de Tartarugalzinho. Na Figura 1 do satélite GOES-12 no horário das 11:30h, observa-se que a Zona de Convergência Intertropical (ZCIT) encontra-se fortemente atuante na maior parte do Estado do Amapá, provocando tempo nublado com chuvas moderada. Na Figura 2 é apresentado para sexta-feira (08 de abril) um acumulado de chuva de até 40 mm sobre a cidade de Calçoene, segundo o modelo de previsão numérica ETA do CPTEC/INPE.

Quinta - feira (07/04/11)

O céu deverá amanhecer nublado em todos os municípios do Estado. Há previsão de chuvas variando de intensidade de fraca a moderada nos setores norte (Oiapoque, Calçoene e Serra do Navio) e leste (Amapá, Pracuúba, Tartarugalzinho, Itaubal, Ferreira Gomes, Porto Grande, Cutias, Macapá e Santana) no setor sudoeste previsão de apenas chuvas fraca. As chuvas de maiores intensidades deverão ocorrer principalmente no fim da tarde e início da noite. A temperatura do ar deverá ficar em torno de 26°C enquanto que a umidade relativa do ar deverá permanecer alta em todo o Estado, da ordem de 96%.

Sexta-feira (08/04/11)

O dia deverá permanecer nublado em todo o Estado. Existe possibilidade de chuvas de intensidade de moderada a forte nos setores norte (Oiapoque, Calçoene e Serra do Navio), parte do sudoeste (Pedra Branca do Amapari e norte de Laranjal do Jari) e parte do setor leste (Amapá, Pracuúba e Tartarugalzinho). Há previsão de chuvas significativas em todo o Estado no decorrer do dia. A temperatura deverá permanecer amena, entre 23° C e 31° C (mínimas e máximas), já a umidade relativa permanecerá alta, da ordem de 98%.

ESCLARECIMENTOS: Devido a problemas técnicos da rede de internet do IEPA, não foi possível elaborar os boletins meteorológicos nos últimos 10 dias, pois o serviço se faz necessário para a coleta, observação e análise dos dados e cartas meteorológicas.

DISTRIBUIÇÃO DA PRECIPITAÇÃO PLUVIOMÉTRICA ACUMULADA NO ESTADO



Com base na análise da Figura 3, que apresenta a distribuição do acumulado de chuvas do período de 01 a 07 de abril de 2011, coletados em 24 estações meteorológicas distribuídas no Estado do Amapá e regiões vizinhas, observa-se um maior acumulado de chuvas, de mais de 310 mm, sobre os municípios de Tartarugalzinho e Pracuúba, decorrente principalmente das fortes chuvas que vem ocorrendo nessas áreas. Na área sudoeste do Estado (Laranjal do Jarí, Mazagão e Vitória do Jarí) é possível notar que as chuvas ocorreram com menor intensidade, onde os acumulados de chuvas variam entre 70 mm e 110 mm (principalmente no norte de Laranjal do Jarí). Na área norte do Estado os acumulados de chuvas variam entre 150 e 230 mm.

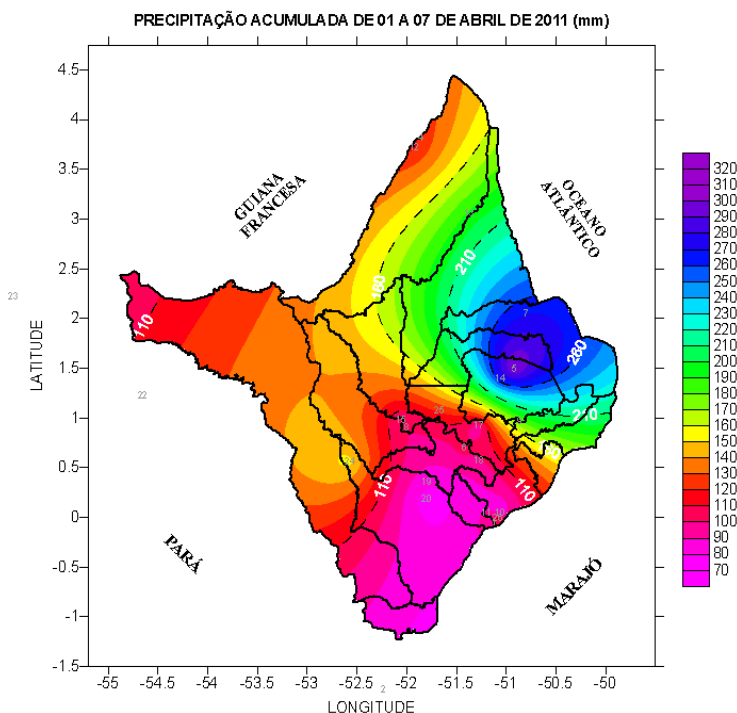


Figura 3: Precipitação acumulada do mês de abril de 2011. A escala ao lado da imagem é dada em milímetros (mm) de chuvas.

Fonte: [NHMET/IEPA](#)

Na figura 4 é apresentado as chuvas ocorridas das 09:00 horas do dia 05 até às 09:00 da manhã do dia 06 de abril e a figura 5, apresenta as chuvas ocorridas das 09:00 horas do dia 06 até às 09:00 da manhã do dia 07 de abril.

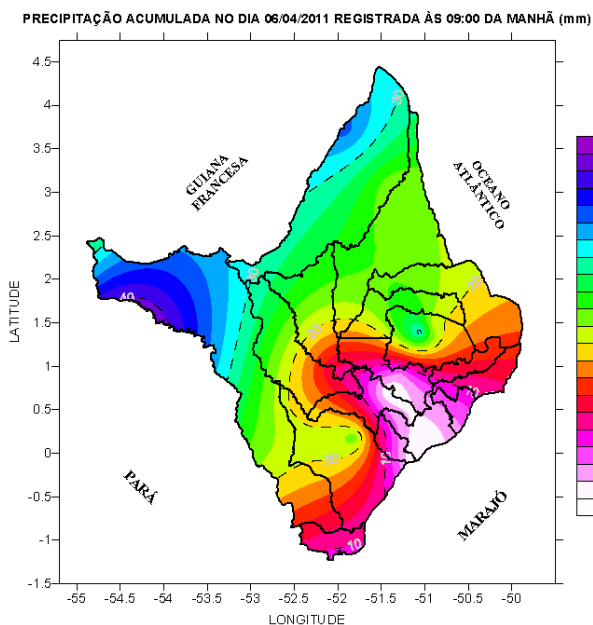


Figura 4: Precipitação acumulada no dia 06 de abril de 2011. A escala ao lado da imagem é dada em milímetros (mm) de chuvas.

Fonte: [NHMET/IEPA](#)

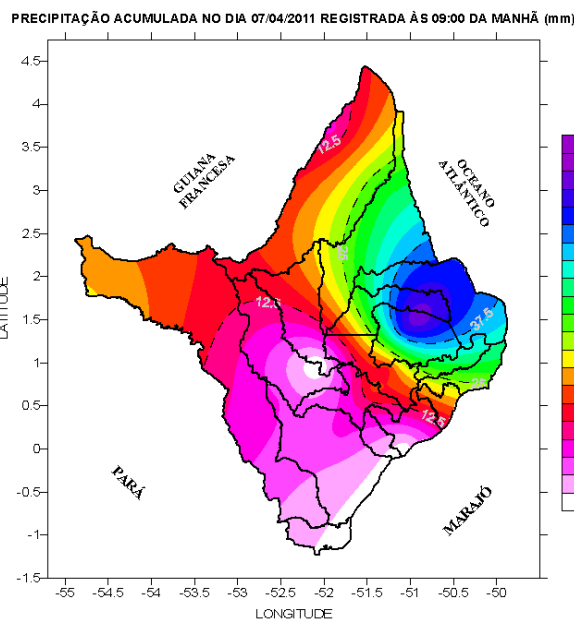


Figura 5: Precipitação acumulada no dia 07 de abril de 2011. A escala ao lado da imagem é dada em milímetros (mm) de chuvas.

Fonte: [NHMET/IEPA](#)

ALTURA DA MARÉ



Tabela 1: Estimativa da altura da maré para o Porto de Barra Norte do Rio Amazonas, e Santana.

| Previsão de Marés | | | | |
|-----------------------------|-----------|-----------|------------|-----------|
| Barra Norte do Rio Amazonas | | | | |
| Dia | Maré Alta | | Maré Baixa | |
| | Hora | Altura(m) | Hora | Altura(m) |
| 6/4/2011 | 01h45 | 4,1 | 08h26 | 0,8 |
| | 13h56 | 4,2 | 20h51 | 0,7 |
| 7/4/2011 | 02h15 | 4,2 | 08h58 | 0,9 |
| | 14h28 | 4,3 | 21h21 | 0,8 |
| Porto de Santana | | | | |
| Dia | Maré Alta | | Maré Baixa | |
| | Hora | Altura(m) | Hora | Altura(m) |
| 6/4/2011 | 05h08 | 3,4 | 00h09 | 0,6 |
| | 17h09 | 3,5 | 12h19 | 0,7 |
| 7/4/2011 | 05h43 | 3,4 | 00h43 | 0,6 |
| | 17h51 | 3,5 | 12h53 | 0,8 |